

22/1
R11a

23/1
R11b

24/2
R11b

24/4
R11b

25/2
R11b

25/1
R11b

26/22
R11b

R11

R11a



tymczasowe ozn. poziome

LEGENDA:

elementy projektowane

podkład mapowy

wygrozdzenie strefy robót

znaki pionowe proj.

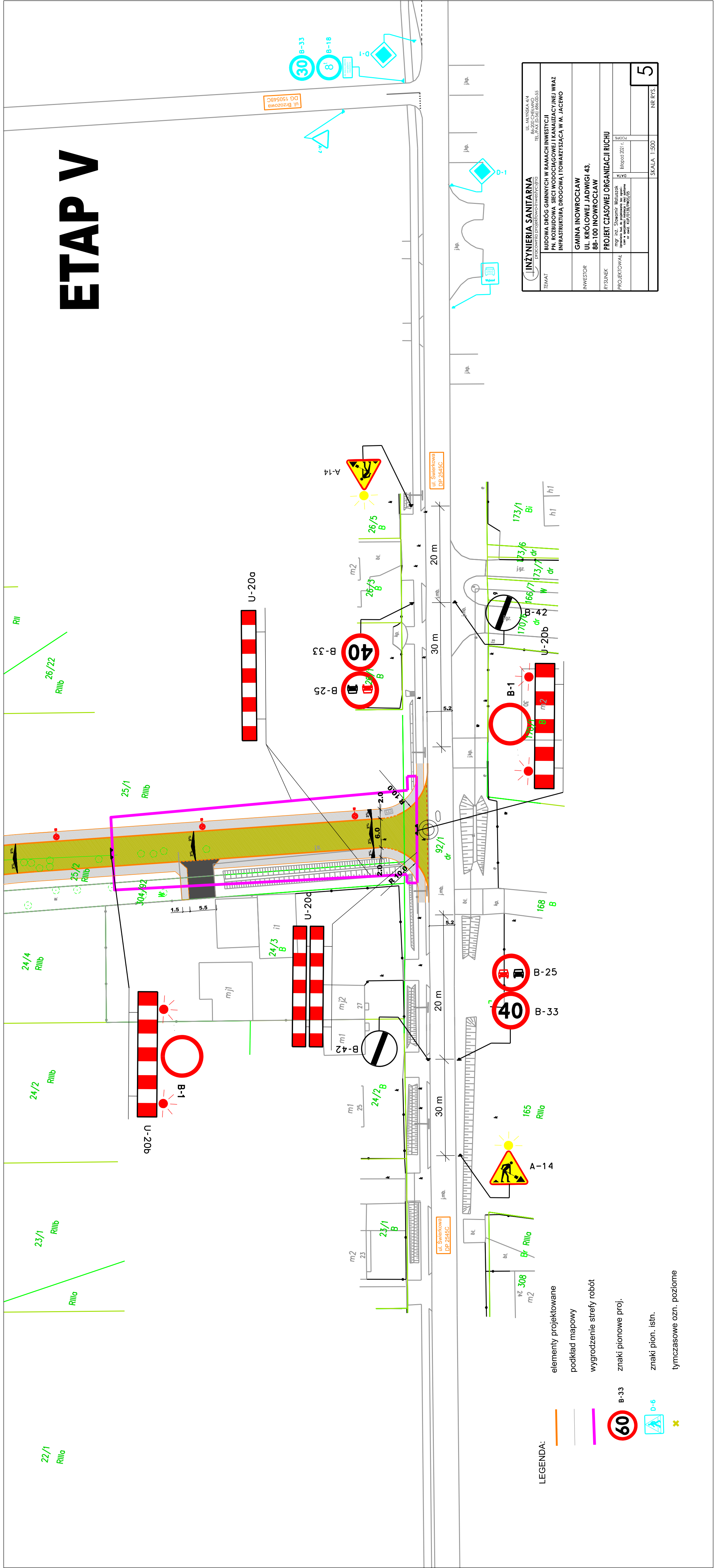
znaki pion. istn.



B-33



ETAP V



INŻYNIERIA SANITARNAPROJEKTOWANIE PRZECIWOŻYŁOŚCIOWYCH WYKONCJI	UL. MEPIŃSKA 4/4 86-200 CIECHANÓW TEL. 0241 657 000-055
TEMAT	BUDOWA DRÓG GMINNYCH W RAMACH INWESTYCJI PN. ROZBUDOWA SIECI WODOCIĄGOWEJ I KANALIZACYJNEJ WRAZ INFRASTRUKTURA DROGOWA I TOWARZYSZĄCA W M. JACEWO
INWESTOR	GMINA INOWROCŁAW UL. KRÓLOWEJ JADWIGI 43.
RYSYNEK	PROJEKT CZASOWEJ ORGANIZACJI RUCHU
PROJEKTOWAŁ	mgr inż. Sławomir Matuszak ul. Słowackiego 10, 86-200 CIECHANÓW tel. 0241 657 000-055 e-mail: matuszak@inowroclaw.pl
DATA	lipiec 2021 r.
PODPIS	
SKALA	1:500
NR RYS.	5